

±0.00 = KOTE PROJEKT

+9.00 = KOTE BEZOGEN AUF DIE HÖHENLINIENVERMESSUNG

GRUNDRISS ERDGESCHOSS

GESAMTKUBATUR WOHNUNGEN = 656.21 m³

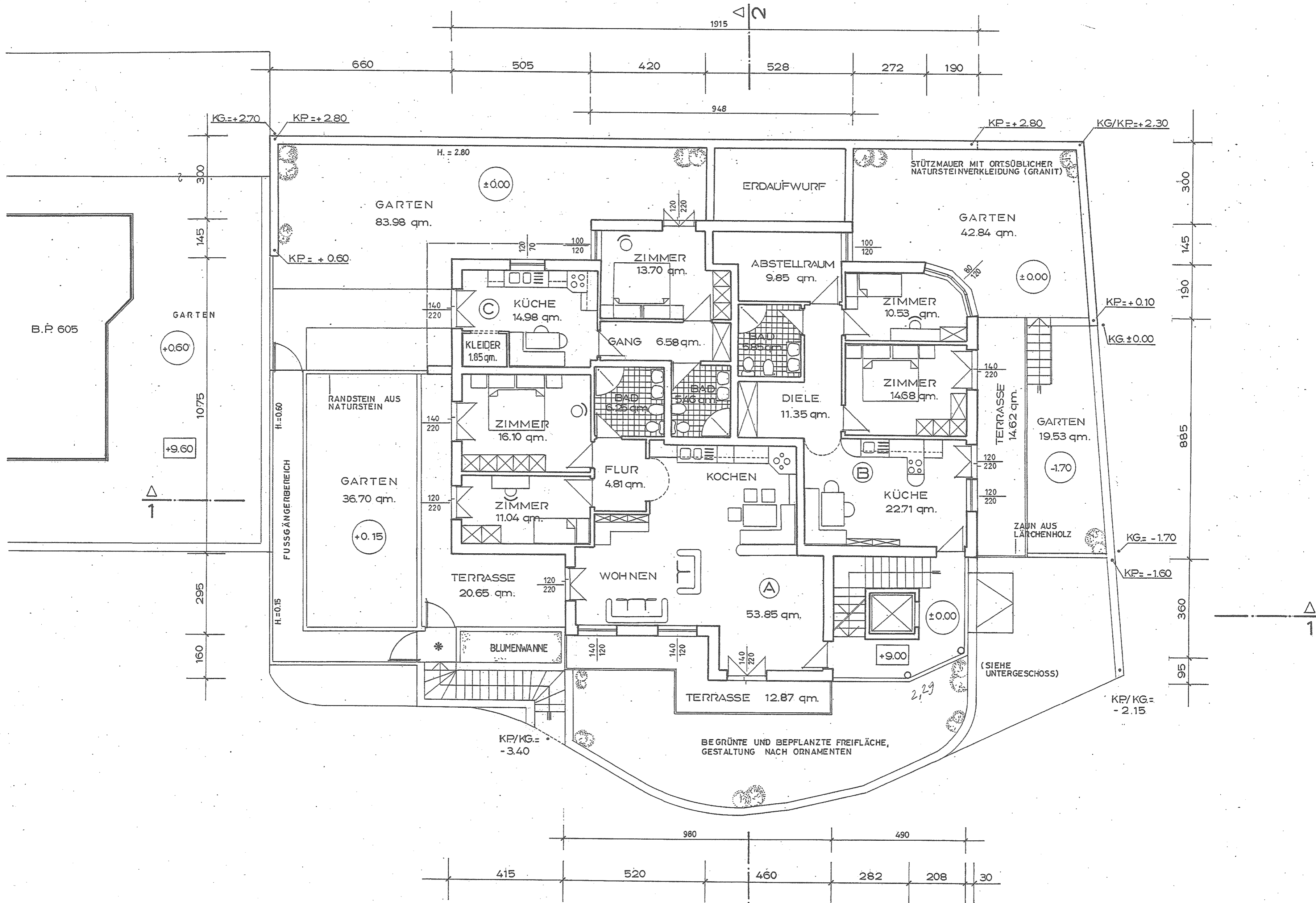
GESAMTKUBATUR TREPPENAUFGANG = 59.67 m³

FLÄCHE WOHNUNG ZU KONVENTIONIEREN (A) = 92.05 qm.

FLÄCHE WOHNUNG ZU KONVENTIONIEREN (B) = 74.97 qm.

FLÄCHE WOHNUNG ZU KONVENTIONIEREN (C) = 42.57 qm.

±0.00 = +9.00



* TREPPENAUFGANG MIT DER MÖGLICHKEIT IM BEDARFSFALLE EINEN MOBILEN TREPPENLIFTER ZU INSTALLIEREN

KP = KOTE PROJEKT
KG = KOTE BESTEHENDES GELÄNDE

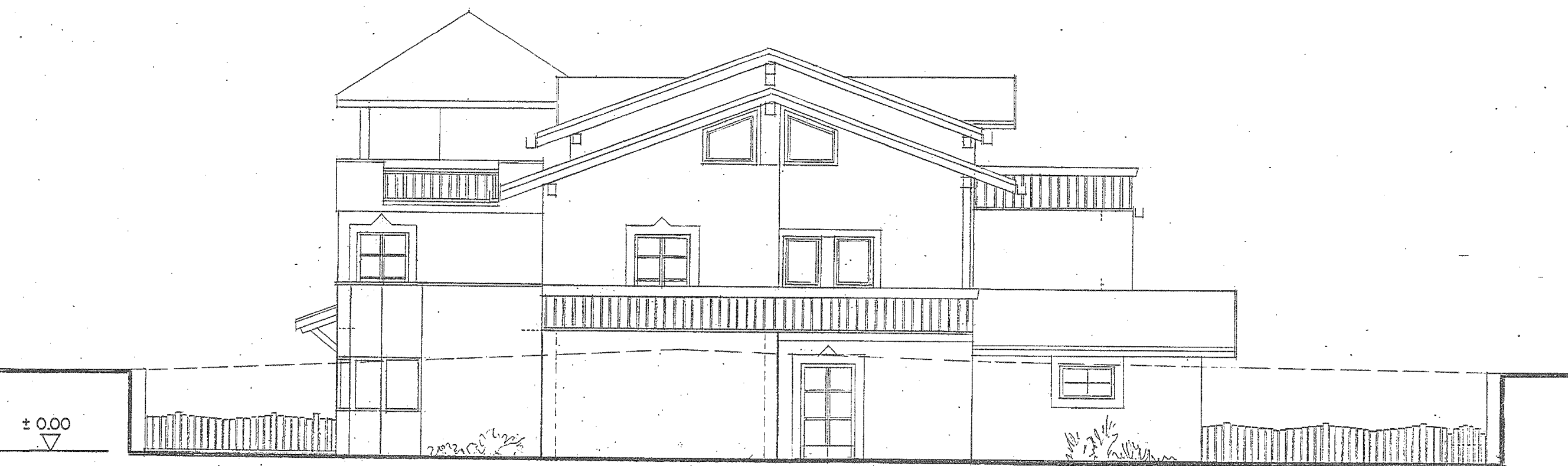
ALLE AUSSENMAUERN HABEN EINE MINDESTDICKE VON 40 CM.

NORD - OST ANSICHT

- VERLAUF DES BESTEHENDEN GELÄNDES
- MAUER LAUT PROJEKT, DEREN OBERKANTE DEM BESTEHENDEN GELÄNDEVERLAUF FOLGT
- GARTEN
- ▨ FORTSETZUNG DER STÜTZMAUER



NORD - WEST ANSICHT



SÜD-OST ANSICHT



SÜD - WEST ANSICHT

- VERLAUF DES BESTEHENDEN GELÄNDES
- MAUER LAUT PROJEKT
- ▭ BEST. STÜTZMAUER
- ▨ LEICHTER ÜBERSTAND DER BESTEHENDEN STÜTZMAUER

